



Sistema de Administración de Engorda
Weight Watcher™



Administración de engorda Weight Watcher

La llave para abrir en
Osborne la nueva...

Fuente Única
de Soluciones Porcinas™



El Sistema Weight Watcher™ de Osborne es mucho más que una báscula de separación. El Weight Watcher es un sistema de administración para cerdos en engorda en grupos grandes, y es la herramienta para alimentar a los cerdos de acuerdo a su peso real, resultando en grupos más uniformes para el mercado.



Sistema Weight Watcher™

ES MUCHO MÁS QUE UNA BÁSCULA DE SELECCIÓN

El Sistema Weight Watcher es un sistema de administración de cerdos en engorda en grupos grandes. Con el Sistema Weight Watcher usted alimenta a los cerdos de acuerdo a su peso real, produciendo grupos más uniformes para el mercado. Durante la engorda, los cerdos “livianos” son alimentados con una ración de alta productividad para acelerar el crecimiento y disminuir el tiempo al mercado; y los cerdos “pesados” reciben una ración que maximice la tasa de conversión. Ambas raciones se asignan automáticamente de acuerdo al crecimiento y minimizando el desperdicio de nutrientes.

Con el Sistema Weight Watcher usted puede monitorear el crecimiento de cada grupo, predecir la comercialización en forma precisa, y tener la habilidad de separar los animales en cualquier rango de peso.

CÓMO FUNCIONA

El alimento y agua son esenciales para el éxito del Sistema Weight Watcher. El suministro de agua y alimento es esparcido en áreas grandes (por zonas). El comedero Big Wheel® de Osborne es una opción popular para proveer alimento en la “zona de alimentación”, y los bebederos son repartidos balanceadamente en el “área de beber”. El Sistema Weight Watcher utiliza este movimiento natural para pesar y separar los cerdos cuando pasan por la báscula electrónica Survey Scale. Cuando llega el momento de llevar los cerdos al mercado, la Survey Scale se programa en “Market Sort Mode” (modo de selección para el mercado) y todos los animales que cumplen con el criterio son acorralados automáticamente para subirlos al camión, lo que elimina la separación manual y los errores asociados.



Cada animal es pesado y seleccionado cuando pasa por la báscula, usando el flujo natural animal desde el agua hacia el alimento.

El Sistema Weight Watcher

Separa a los cerdos en grupos para alimentarlos con raciones distintas basadas en el peso del animal, y automáticamente selecciona y acorrala los cerdos cuando están listos para el mercado.

- Mejore su habilidad de dirigir las raciones a los cerdos que realmente lo necesitan
- Aproveche los premios de su procesadora, eliminando las pérdidas y las ventas de sobrepeso
- Aumente la rotación de sus edificios
- Venda más kilos de cerdo
- Más fácil transportar los cerdos con menor estrés



A medida que los animales pasan por la Survey Scale, su peso es registrado y son seleccionados de acuerdo a su peso. El comedero Big Wheel de destete a engorda (en la foto) es una opción popular para el corral de alimentación en Weight Watcher.



Monitoree en forma individual las tasas de crecimiento animal con aretes de identificación, RFID. El uso de RFID requiere la compra del software Daily Weigh™ II.



El Integrated Function Controller Plus™ muestra rápidamente el peso y la configuración en la báscula.



Componentes del Sistema Weight Watcher™

El centro del Sistema Weight Watcher es la báscula Survey Scale™. Ésta registra el peso de los cerdos cada vez que pasan por la báscula. El controlador montado en la báscula detecta y almacena rápidamente el peso de cada cerdo mientras éste va desde el agua al alimento.

- La única célula de peso está ubicada por sobre la báscula, manteniéndose siempre limpia
- Se puede agregar el rociador de tinta para identificar ciertos animales visualmente
- Los criterios de selección se pueden ingresar en la sala de engorda o en la oficina
- Selección para proporcionar alimentación dirigida
- Selección automática para los días de mercado



Survey Scale
Catálogo #: FS-SS0110 (combo)
 FS-SS0120 (inoxid.)

Otros Componentes de Weight Watcher

		
<p>Las puertas unilaterales aseguran que el animal pase por la Survey Scale cuando ingresa al corral de alimentación.</p> <p>Catálogo #: FS-SS0510</p>	<p>La puerta de seguridad se abre cuando la Survey Scale no está recibiendo energía, asegurando que los animales tengan siempre acceso a alimento y agua en caso de cortes de energía.</p> <p>Catálogo #: FS-SS0550 (galv.) FS-SS0560 (inoxid.)</p>	<p>El Comedero Big Wheel® de Osborne es una opción popular para la alimentación con Weight Watcher. Osborne tiene una línea completa de comederos Big Wheel. Vea la hoja de especificaciones de comederos con la lista de todos los modelos.</p> <p><i>La foto muestra nuestro modelo más popular, RF2 para destete a engorda.</i></p>

Software Daily Weigh™

El **Software Daily Weigh™ I** (incluido en la compra de cada Survey Scale) accede, almacena y entrega la información recolectada por una o más Survey Scales de Osborne. Daily Weigh hace fácil el monitoreo de la operación de la báscula y la revisión de tendencias de crecimiento.

Los datos son presentados en forma gráfica y amigable. Además de mostrar tendencias también se puede ver la distribución de los corrales y es fácil hacer proyecciones usando Market Predictor con los datos más recientes.

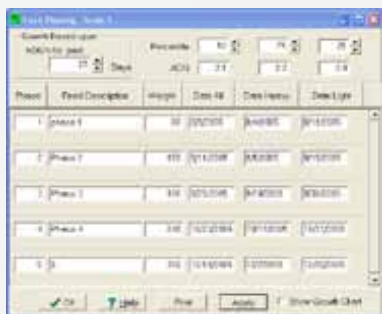


Upgrade Daily Weigh II *(incluye todo lo anterior)*

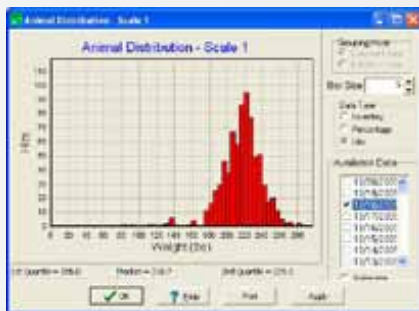
Agregue rastreo individual de animales utilizando aretes de RFID, con un upgrade al software Daily Weigh II. Es fácil seguir las tasas individuales de crecimiento.

Resume de informes de Daily Weigh™

- Resumen diario
- Monitor de sala
- Informe de tráfico
- Informe de inventario
- Proyector de mercado
- Informe de distribución
- Mostrador de datos
- Alimentación por fase
- Gráfico de crecimiento
- Propiedades de la báscula



Utilice el menú **Feed Phasing** para ajustar las raciones de alimentación a medida que los animales crecen.



El informe de distribución animal puede mostrar la cantidad de animales junto con porcentajes. Copie sus datos con Windows® Clipboard y péguelos en una hoja de cálculo o procesador de texto.

Requerimientos mínimos de PC para software Daily Weigh™

- Sistema operativo MS Windows XP, Vista, Windows 7 o Windows 8 - 32 & 64 bit
- Espacio libre en disco duro de 1 GB
- 1 puerto serial RS-232 o 1 puerto USB
- CD ROM o DVD Drive



Opciones de Equipos Weight Watcher™ de Osborne

Número Catálogo	Descripción	Acabado	Capacidad lbs (kg)	Dimensiones			Notas
				Largo in (cm)	Ancho in (cm)	Alto in (cm)	
FS-SS0110	Survey Scale	Combo hierro galvanizado e inoxidable 304	370 (168) 500 cerdos máx.	72-1/8 (184)	27 (69)	64-3/8 (164)	Electrónica ISO, Fuente de Poder Universal 24V DC
FS-SS0120	Survey Scale	Acero inoxidable 304	370 (168) 500 cerdos máx.	72-1/8 (184)	27 (69)	64-3/8 (164)	Electrónica ISO, Fuente de Poder Universal 24V DC
FS-SS0510	Puerta Unilateral (Barras U con fijador)	Galvanizada	-	31-1/2 (80)	17-3/4 (45)	34-1/2 (88)	2 - 4 por báscula (depende de # de animales)
FS-SS0550	Puerta de Seguridad	Galvanizada	-	4 (10.2)	22-5/8 (57.5)	52-1/2 (133)	1 por Báscula
FS-SS0560	Puerta unilateral	Acero inoxidable 304	-	4 (10.2)	22-5/8 (57.5)	52-1/2 (133)	1 por Báscula

Accesorios Opcionales para Equipos Weight Watcher™ de Osborne

Número Catálogo	Descripción	Notas
KS-SSM100	Kit Rociador	Kit Rociador para Survey Scale
KR-CTE120	Regulador de Energía UPS	700 VA, 110V, máx. 24 estaciones
REW-3600	Cable Eléctrico	18-4 Recubierto
KI-001100	Interface - RS485	Incluye (1) KI-001400 Cable Adaptador USB a RS232
FS-SSD200N	Daily Weigh II (upgrade software)	Para RFID Requiere: aretes RFID para cerdos; KS-SSA501 (Antena); & KI-001100 (Interface) (Vea Hoja de Especificaciones de ID Electrónico para mayor información sobre aretes RFID)
KS-SSA501	Antena con Módulo de Identificación	Una por báscula cuando usa Daily Weigh II con RFID



Recuerde agregar los comederos Osborne para completar su Sistema Weight Watcher!

Para mayor información solicite la hoja de especificaciones!



Llámenos hoy para aprender más sobre el Sistema de Administración de Engorda Weight Watcher™ de Osborne. El sistema Weight Watcher es una de las llaves para abrir las nuevas ofertas de su “Fuente Única de Soluciones Porcinas” Osborne.



OSBORNE®

CASA MATRIZ

120 N. Industrial Ave. · P.O. Box 388

Osborne, Kansas 67473 · USA

Teléfono: +1-785-346-2192 · Fax: +1-785-346-2194

sales@osborne-ind.com · www.osbornelivestockequipment.com